

地上デジタル放送や新4K衛星放送※¹を8K情報量に高精細化。臨場感あふれるリアルな映像を楽しめる

8K対応液晶テレビ※²『AQUOS 8K』2機種を発売



AQUOS 8K

《左 8T-C70BW1 / 右 8T-C60BW1》

シャープは、BS4K・110度CS4Kチューナーを内蔵した8K対応液晶テレビ『AQUOS 8K』2機種を発売します。8Kチューナー内蔵の現行3機種に加え、新製品2機種を投入し、ラインアップを拡充。『AQUOS 8K』の選択肢がさらに広がりました。

本機は、高精細8K液晶パネルの性能を最大限に引き出す、新開発の8K画像処理エンジン「Medalist Z1」を搭載。地上デジタル放送や新4K衛星放送などの映像を超解像技術により8K情報量にアップコンバートし、高精細化。きめ細かく色鮮やかな美しい映像を表示します。

また、「8Kスポーツビュー」映像モードを新たに搭載。8K表示によるきめ細かさに加え、倍速技術(120Hz)とボヤケ低減効果のある黒挿入技術により、動きの速い映像も滑らかにくっきりと映し出します。躍動する選手の姿を際立たせ、屋外フィールドの芝生などを明るく色鮮やかに表示するので、ご自宅でのスポーツ観戦を臨場感豊かにお楽しみいただけます。さらに、AIが視聴傾向を学習しておすすめ番組をお知らせする「COCORO VISION」に対応するほか、動画配信サービスなどの各種ネットコンテンツもお楽しみいただけます。

品名	愛称	形名	希望小売価格	発売日	当初月産台数
8K対応 液晶テレビ	AQUOS 8K	8T-C70BW1	オープン	2019年11月9日	計2,000台
		8T-C60BW1			

■ 主な特長

1. 高精細8K液晶パネルの性能を最大限に引き出す新開発の8K画像処理エンジン「Medalist Z1」を搭載
2. スポーツ観戦を臨場感豊かに楽しめる「8Kスポーツビュー」映像モードを新搭載
3. AIが視聴傾向を学習しておすすめ番組をお知らせする「COCORO VISION」に対応。動画配信サービスなど各種ネットコンテンツも楽しめる

※¹ 新4K衛星放送とは、BS・110度CSの4K放送のことです。ご視聴には、右旋・左旋円偏波対応のアンテナ、分配器、分波器、ブースター、ケーブルなどに交換が必要な場合があります。

※² 地上・BS・110度CS・BS4K・110度CS4K放送チューナーを内蔵し、8Kパネルを搭載した8K映像を表示可能なテレビです。BS8Kチューナーは搭載していません。

【 ホームページ 】 <https://corporate.jp.sharp/> (画像ダウンロード <https://corporate.jp.sharp/press/>)

【 本 社 】 〒590-8522 大阪府堺市堺区匠町1番地

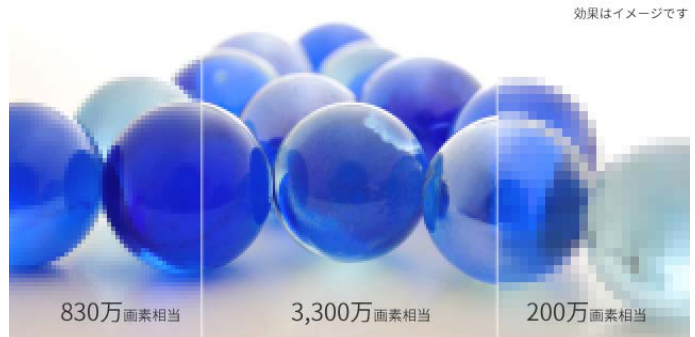
【 お客様お問い合わせ先 】 お客様ご相談窓口 ☎ 0120-001-251

■ 主な特長

1. 高精細8K液晶パネルの性能を最大限に引き出す新開発の8K画像処理エンジン「Medalist Z1」を搭載

1) 約3,300万画素の圧倒的な情報量で映像を表示する高輝度・広色域 8K 液晶パネル

8Kパネルは、4Kの約830万画素に比べて4倍きめ細かな約3,300万画素の映像を表示します。高密度に並んだ画素が描きだす映像により、実物が目の前にあるかのようなリアルさを感じることができます。



2) 超解像技術で映像を高精細化する新開発の 8K 画像処理エンジン「Medalist Z1」

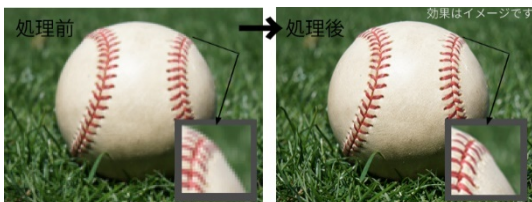
8K画像処理エンジン「Medalist Z1」を新たに搭載。地上デジタル放送や新4K衛星放送のほか、ネットコンテンツやブルーレイディスクなどの様々な映像を超解像技術で8K情報量へアップコンバートします。圧倒的な情報量により、細部まで滑らかで鮮明な映像をお楽しみいただけます。

● 精細感復元アップコンバート



被写体が本来持っている精細感を推測し、微細情報を補い、8K映像に復元。

● リアリティ復元アップコンバート



周囲の画素から被写体が本来持っている形状を推測し、滑らかな輪郭を復元。

● アクティブコントラスト プロ



映像シーンの明暗レベルに応じてコントラストを自動調整し、被写体の立体感を復元。

● 3Dノイズリダクション



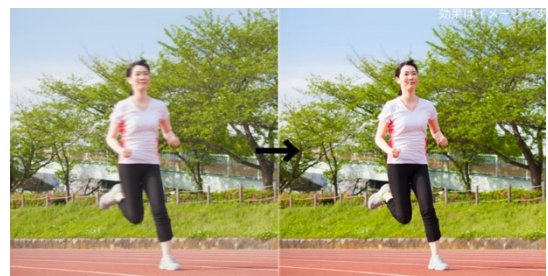
映像信号の解析から、動的なノイズ低減処理を行い、クリアで自然な映像に復元。

2. スポーツ観戦を臨場感豊かに楽しめる「8Kスポーツビュー」映像モードを新搭載

ご自宅でのスポーツ観戦時におすすめの映像モードを新たに搭載しました。躍動する選手の姿を際立たせ、屋外フィールドの芝生などを明るく色鮮やかに表示。あたかもその場で見ているような感覚でお楽しみいただけます。さらに、スタジアムサラウンド機能を追加することで、映像にあわせて観客の歓声など音の臨場感も高めます。

「Medalist Z1」の超解像技術により、映像を8K情報量にアップコンバートすることに加え、倍速技術(120Hz)で被写体の動きを予測して中間映像を補間し、高精細かつ動きの滑らかな映像を映し出します。

さらに、動きのボヤケ低減効果のある黒挿入技術を採用。倍速補間された1枚1枚の映像の切り替わりにあわせ、黒部分を挿入することで、動きのボヤケを低減します。従来機種^{※3}での黒の挿入方法では画面全体が暗くなっていましたが、新製品ではバックライトの輝き復元を最適化することで、画面の明るさを保ったまま黒部分を挿入。視覚上の動きのボヤケを抑え、見やすい映像を実現します。



※3 2018年発売モデル『AQUOS 8K』<8T-C60AW1>

3. AIが視聴傾向を学習しておすすめ番組をお知らせする「COCORO VISION」に対応。 動画配信サービスなど各種ネットコンテンツも楽しめる

1) 新4K衛星放送のおすすめ番組も音声でお知らせする「COCORO VISION」

家族のよく見るテレビ番組や視聴する時間帯、録画予約の状況を学習・分析し、おすすめの番組を音声でお知らせします。地上・BSデジタル放送に加え、新4K衛星放送の番組や「COCORO VIDEO」が配信する映画作品など多彩なコンテンツの中から、家族の好みの番組をおすすめします。



2) Android TV™ のプラットフォーム Android™ 9 Pie を採用

最新の動画配信サービスやゲームなどのネットコンテンツを快適に楽しめます。また付属のリモコンにマイクを搭載。見たい番組を音声で検索できます。Google アシスタントにも対応し、Google アシスタントからの操作に対応した家電機器などの操作も可能です。



■ その他の特長

・BS4K・110度CS4Kチューナーを2基、地上・BS・110度CSチューナーを3基搭載

新4K衛星放送を楽しめるBS4K・110度CS4Kチューナーを2基内蔵し、4K放送を視聴中に別の4K放送と地上・BS・110度CS放送の2番組を同時に裏録画^{※4}することができます。

・高透過率液晶と高輝度HDRによる輝き復元「メガコントラスト^{※5}」

高い透過率を持つUV²A液晶技術により、高輝度を実現。映像信号を解析し、光源や反射部などの輝き成分を検出してLEDバックライトを部分制御により輝きを復元します。

・豊かでリアルな色再現「リッチカラーテクノロジープロ」

広色域カラーフィルタと広色域蛍光体を組み合わせ、色域(ITU-R BT.2020)を豊かに表示。

・艶やかな黒を表現しながら、照明などの映りこみを抑える低反射「N-Blackパネル」

・70W^{※6}高出力の音声の臨場感を高める「WIDE-AREA SOUND SYSTEM」

・空間の音響パワーの変化をとらえ補正する音響補正技術「Eilex PRISM」搭載



・省スペースで設置できる新デザイン。好評の回転式スタンドも採用^{※7}

・番組や出演者の情報を画像付きでわかりやすく表示する「ビジュアル番組表」



・HDMI端子を5系統^{※8}搭載。4K HDR外部入力に対応

※4 別売の外付けUSBハードディスクが必要です。

※5 メガ(MEGA)：Master Engine Gain Analyzerの略。

※6 音声実用最大出力値(JEITA規定)により算出。

※7 <8T-C60BW1>のみに採用。

※8 8Kチューナー<8S-C00AW1>などHDMIを4本接続して8K映像を表示する方式には対応していません。

● クラウドサービス「COCORO VISION」や Google アシスタントのご利用には、インターネット接続が必要です。

● 「Android TV」のご利用には、Google LLC の利用規約およびプライバシーポリシーへの同意が必要になる場合があります。

● Google、Android、Android TV、Android TV ロゴは、Google LLC の商標です。

● BW1ラインはEilex International, LLCからの実施権に基づき製造されています。Eilex PRISM、VIR FilterはEilex International, LLCの商標です。

● TiVo、Gガイド、G-GUIDE、およびGガイドロゴは、米国TiVo Corporationおよび/またはその関連会社の日本国内における商標または登録商標です。

● 電子番組表は、米国TiVo Corporationが開発したGガイドを採用しています。

● HDMI、High-Definition Multimedia Interface、およびHDMIロゴは、米国およびその他の国におけるHDMI Licensing Administrator, Inc.の商標または、登録商標です。

● この製品は、DigiOn のDiXiM Android TV SDK を採用しています。「DiXiM」は、デジオンのホームネットワークソリューションです。

(<http://www.digion.com/>) DigiOn、DiXiMは、株式会社デジオンの登録商標です。

● 機能の説明をする挿絵は、効果を表すためのイメージです。

■ 専用オプション

品名	形名	希望小売価格	対応機種	備考
USB ハードディスク	4R-C40B1	オープン	8T-C70BW1/C60BW1	容量：4TB
リモート コントローラー	AN-52RC3	オープン	8T-C70BW1/C60BW1	
壁掛け金具	AN-52AG6	25,000円+税	8T-C70BW1/C60BW1	取付け角度0度 のみ

■ 主な仕様

品名		8K対応液晶テレビ	
形名		8T-C70BW1	8T-C60BW1
液晶パネル	画面サイズ (横×縦/対角)	70V型 (153.9cm×86.6cm/176.6cm)	60V型 (133.1cm×74.8cm/152.7cm)
	画素数	水平7,680×垂直4,320画素	
	視野角	上下176度、左右176度	
	使用光源	LED(直下型)	
スピーカー		ツイーター 2個、ミッドレンジ 2個、サブウーハー 2個	
音声実用最大出力 (JEITA)		70W(20W+20W+30W)	
使用電源		AC100V・50/60Hz	
消費電力		約520W	約510W
待機時消費電力		1.0W	1.0W
年間消費電力量 ^{※9}		295kWh/年	290kWh/年
本体寸法	ディスプレイ部 (幅×奥行×高さ)	156.4cm×11.3cm×91.7cm	135.6cm×11.3cm×79.8cm
	テーブルスタンド装着時 (幅×奥行×高さ)	156.4cm×36.1cm×99.0cm ^{※10}	135.6cm×29.0cm×87.1cm ^{※10}
本体質量	ディスプレイ部のみ	約40.5kg	約30.5kg
	テーブルスタンド装着時	約48.5kg	約36.5kg
受信チャンネル		地上デジタル(ワンセグを除く)011~528ch(CATVパススルー対応)、 BSデジタル001~999ch、110度CSデジタル000~999ch、 BS4K001~499ch、110度CS4K500~999ch	
接続端子		HDMI入力 5系統5端子(入力2:ARC対応) ^{※8} 、 ビデオ入力/入力3音声入力端子(φ3.5ミニジャック) 1系統1端子(兼用)、 デジタル音声出力(光) 1系統1端子、 ヘッドホン出力/アナログ音声出力端子 1系統1端子(兼用)、 地上デジタルアンテナ入力端子、 BS・110度CS(HD・4K)アンテナ入力端子、 USB2系統2端子(1:USBハードディスク用/2:USBメモリー用)、 LAN1系統1端子(10BASE-T/100BASE-TX)	
付属品		テーブルスタンド(組立式)、リモコン、 単4形乾電池(4個)、転倒防止ベルト一式、取扱説明書、保証書	

※9 年間消費電力量とは、省エネ法に基づいて、一般家庭での平均視聴時間(4.5時間)を基準に算出した、一年間に使用する電力量です。年間消費電力量は、AVポジションを「標準」として測定しています。

※10 画面角度(左右)を最大まで調節時、5mm程度高くなる場合があります。

本製品に関する情報は、以下のウェブサイトでもご覧いただけます。
<https://jp.sharp/aquos/>