

映像制作
&
オーディオ

FDI innovation
full digital

■月刊フルデジタル・イノベーション■

Vol.218

特別記事 InterBEE2017 出展社情報
第30回 東京国際映画祭レッドカーペット



- Event Focus …… 第21回「東京ゲームショー2017」が開催/テロ対策特殊装備展・危機管理産業展2017
- GalleryFDI …… 長崎くんち
- Digital Cinema Now! …… ラージフォーマットシネマカメラの現状
- デジタルエッセイ …… 「75億人デバッグ」/ワンポイントバズワード・LIDER
- Satellite Square …… グローバルスターが初出展を飾った「CEATEC JAPAN 2017」
- Digital Cinema Now! …… 定額見放題のムービーパスによる波紋
- スタジオ夜話 …… サウンドドラマの制作（音声調整卓）

2017 **11**
Price 500.-

LDX 86 シリーズ

B4マウントシステムカメラ



K2 Dyno Universe

リプレイシステム



GV Korona

ビデオプロダクションセンター



NAV & Control

VSM

統合型
放送機器コントローラー



V line

コンパクト
プロダクションツールボックス



the WALL

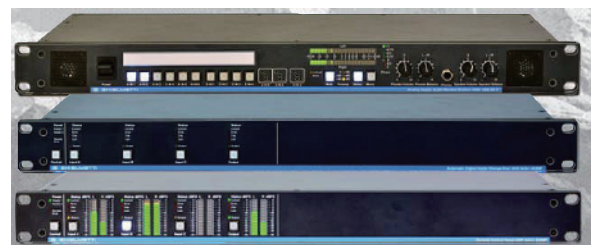
マルチビュー・コントローラー



GHIEMMETTI

AES モニタリング

AES チェンジオーバー



Inter BEE 2017 ホール 2-2114 にて出展します。

スチューダー・ジャパン・ブロードキャスト株式会社 – 映像システム部

〒108-0022 東京都港区海岸 3-3-8 TEL 03-5730-0780 <http://www.studer.co.jp/>



Proton

NEW

BlackMagic Design Atem Sw'eer Remote

価格 ¥300,000 (税抜)

"Proton"は、BlackMagic Design社のプロダクション・スイッチャーATEMシリーズのリモートパネルとして動作するコンパクトなハイ・コストパフォーマンス・リモートコントローラーです。

- 電光石火の触覚操作パネル — もうマウスは要りません!
- 精密な操作ノブ — プッシュボタン式エンコーダー
- バックライト付き 表示取り替え可能ボタン
- 4基のアサイン可能なマクロボタン
- 滑らかで精密なアルミ製T-Barトランスポート・コントロール
- 広範なATEMパラメーター操作
- スライド式ラックシェルフ、または19インチラックトレイに設置可能
- UDP — 複数のパネルの同時使用が可能



DMON マルチビューワー



■ 入力: SDI ⇄ 出力: SDI & HDMI
4入力~16入力までライナップ

DMON-16S ¥250,000 (税抜)

DMON-12S ¥220,000 (税抜)

DMON-6S ¥98,000 (税抜)

DMON-4S ¥78,000 (税抜)

DMON-QUAD ¥48,000 (税抜)



双方向 HDMI/SDI コンバータ



NEW

MD-LX

価格 ¥15,800 (税抜)

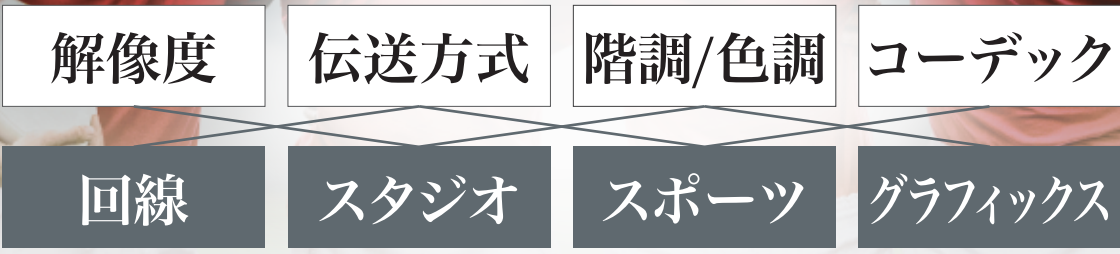
入力によって下記の動作モードに自動設定

- SDI入力 ⇄ SDI/HDMI出力
- HDMI入力 ⇄ SDI/HDMI出力
- SDI入力 ⇄ HDMI出力 & HDMI入力 ⇄ SDI出力

ポケットサイズ 60mm x 73.7mm x 23mm



FOR.A® × Inter BEE

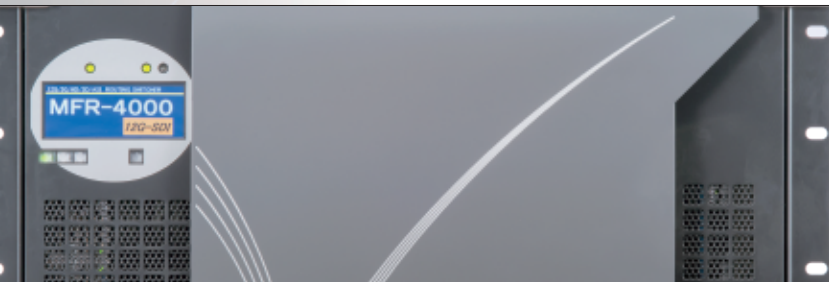
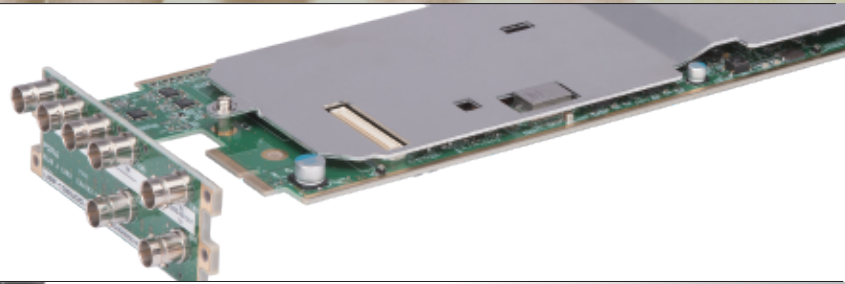


4つのアプリケーションに最適な4つの技術基盤に基づく新製品を展示
システムの親和性を強力にサポートします

FOR-A Solutions ▶▶ Connect with our Team Player

12G-SDIアップ/ダウンコンバータ USF-106UDC-12G

4K/HDサイマルシステムの構築に最適



12G-SDI対応ルーティングスイッチャ MFR-4000

12G-SDIによる
中核システムを構築

2系統万能プロセッサ FA-9600

4K/12G-SDI/HDR/広色域 全てに対応



12G/IP対応ビデオサーバー MBP-1000VSシリーズ

ビデオサーバー/テロップ送出機/
バーチャル送出機として活躍



NEUTRIK

弊社製品はリヒテンシュタイン侯国製でRoHS指令に対応しています。



opticalCON ADVANCED

opticalCON(オプティカルコン) ADVANCED シリーズは革新的なシーリングカバーシステムを持つ光ファイバーケーブルコネクタです。

非接続時はチリ・埃から光極を自動的にカバーし、勘合時は Push-Pull 方式のワンタッチロックで保護等級を実現、芯数は 2・4・12・24 芯のラインナップをご用意しています。

powerCON TURE1

オリジナルワンタッチロック機構、イーザーアクセスケーブルを特徴とし、照明、LED ディスプレイから産業機器まで様々な用途にご利用頂いております。

3 極電源コネクタ powerCON(パワコン) に、活線挿抜可能な TRUE1 シリーズが

加わりました。

電安法認可も取得済みです。



ご好評を頂いております弊社オリジナルデザインの RJ45 コネクタ etherCON (イーサコン) に、カテゴリ 6A 対応の CAT6A シリーズが新しく加わりました。

フルメタルボディにより万全のノイズ対策を実現し、更なる高速通信時代に対応します。

etherCON CAT6A

opticalCON LITE

オプティカルコン LITE シリーズは小型、軽量で費用対効果の高い光ファイバーコネクタです。

シーリングカバーシステムは備えませんがオプティカルコン ADVANCED シリーズと互換を持ち、光パッチ盤や常設設備に最適です。

オプティカルコン ADVANCED シリーズ同様の芯数をアッセンブル済みケーブルで提供致します。



ノイトリック株式会社

〒103-004 東京都中央区東日本橋 3-7-19
Tel : 03-3663-4733 Fax : 03-3663-4796
e-mail : @neutrik.co.jp URL : www.neutrik.co.jp

Inter BEE 2017

11.15 水 » 17 金 幕張メッセ

2 ホール 2309

Inter BEE 2017

11.15水 ≫ 17金 幕張メッセ

■ ブース 1306

試聴可能マイク:

SCHOEPS SuperCMIT、V4

■ IBEX:X-Microphone にてマイク試聴可能 ブース 1105



WISYCOM
VOX INFRAGILIS

■ Wisycom MFL

Wisycom の光ファイバ/RF 伝送システム

SCHOEPS
Mikrofone



■ **SCHOEPS ORTF-3D**

8本のスーパーカードィオマイクロフォを使用し、立体的な音像を表現する SCHOEPS ORTF 3D マイクロフォンバンドル。オリンピック会場など広い場所でのアンビエ録音、またVRの録音など3D録音に効果的です。



SOUND DEVICES

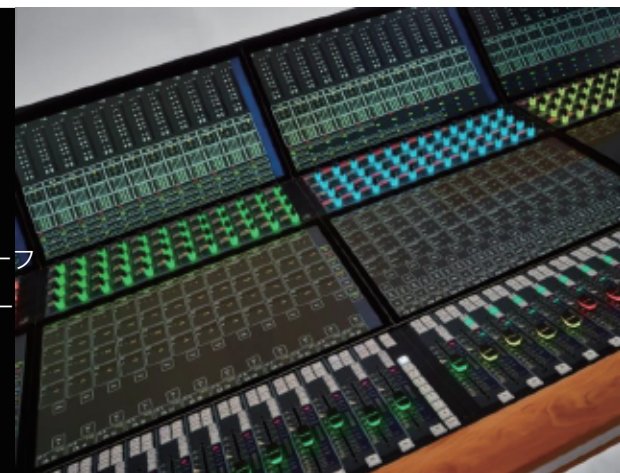
■ Sound Devices MixPre-10T

8つのマイクロフォカを備えたMixPre シリーズ最上位モデル。新たにタイムコードジェネレータL/Rアウトを装備し、より幅広いシチュエーションに対応可能。



■ **StageTec AVATUS**

Stage Tec の最新フルデジタルコンソールAVATUS。フル・タッチスクリーン、IPベースのコントロールサーフェーなどフレキシブルなユーザーインターフェース多数を導入しています。



DYNAUDIO PRO

■ **DYNAUDIO LLYD Series**

DYNAUDIO の新しいライアップLLYD リファレンスマニタースピーカ。素直な音質と定位感を持ち、小音量でも正確なミキシング機能にします。5インチ・7インチ・8インチモデルを用意。

取扱メーカー:

Wisycom
Lectrosionics
Stagetec
SoundDevices
MIPRO
JoeCo
CINELA
K-Tech

SCHOEPS
Sonosax
DYNAUDIO PRO
PSC
Ambient
Voice Technologies
4HM
NeoPax

tt 日本テックトラスト株式会社

URL: www.tech-trust.co.jp

〒150-8512 東京都渋谷区桜丘町26-1

セルリアンタワー15階

TEL: 03-6407-0402 FAX: 03-6360-4465



FOR.A® × Inter BEE

解像度

伝送方式

階調/色調

コーデック

回線

スタジオ

スポーツ

グラフィックス

4つのアプリケーションに最適な4つの技術基盤に基づく新製品を展示

システムの親和性を強力にサポートします

FOR-A Solutions ▶▶ Connect with our Team Player

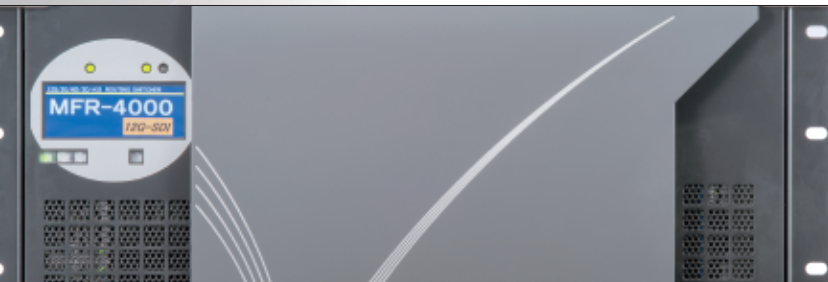
12G-SDIアップ/ダウンコンバータ USF-106UDC-12G

4K/HDサイマルシステムの構築に最適



12G-SDI対応ルーティングスイッチャ MFR-4000

12G-SDIによる
中核システムを構築



2系統万能プロセッサ FA-9600

4K/12G-SDI/HDR/広色域 全てに対応



12G/IP対応ビデオサーバー MBP-1000VSシリーズ

ビデオサーバー/テロップ送出機/
バーチャル送出機として活躍





NEUTRIK

弊社製品はリヒテンシュタイン侯国製でRoHS指令に対応しています。



opticalCON ADVANCED

opticalCON(オプティカルコン) ADVANCED シリーズは革新的なシーリングカバーシステムを持つ光ファイバーケーブルコネクタです。

非接続時はチリ・埃から光極を自動的にカバーし、勘合時は Push-Pull 方式のワンタッチロックで保護等級を実現、芯数は 2・4・12・24 芯のラインナップをご用意しています。

powerCON TURE1

オリジナルワンタッチロック機構、イーザーアクセスケーブルを特徴とし、照明、LED ディスプレイから産業機器まで様々な用途にご利用頂いております。

3 極電源コネクタ powerCON(パワコン) に、活線挿抜可能な TRUE1 シリーズが

加わりました。

電安法認可も取得済みです。



ご好評を頂いております弊社オリジナルデザインの RJ45 コネクタ etherCON (イーサコン) に、カテゴリ 6A 対応の CAT6A シリーズが新しく加わりました。

フルメタルボディにより万全のノイズ対策を実現し、更なる高速通信時代に対応します。

etherCON CAT6A

opticalCON LITE

オプティカルコン LITE シリーズは小型、軽量で費用対効果の高い光ファイバーコネクタです。

シーリングカバーシステムは備えませんがオプティカルコン ADVANCED シリーズと互換を持ち、光パッチ盤や常設設備に最適です。

オプティカルコン ADVANCED シリーズ同様の芯数をアッセンブル済みケーブルでご提供致します。



ノイトリック株式会社

〒103-004 東京都中央区東日本橋 3-7-19
Tel : 03-3663-4733 Fax : 03-3663-4796
e-mail : @neutrik.co.jp URL : www.neutrik.co.jp

Inter BEE 2017

11.15 水 » 17 金 幕張メッセ

2 ホール 2309

Inter BEE 2017

11.15水 ≫ 17金 幕張メッセ

■ ブース 1306

試聴可能マイク:

SCHOEPS SuperCMIT、V4

■ IBEX:X-Microphoneにてマイク試聴可能 ブース 1105



WISYCOM
VOX INFRAGILIS

■ Wisycom MFL

Wisycom の光ファイバ/RF 伝送システム

SCHOEPS
Mikrofone



■ **SCHOEPS ORTF-3D**

8本のスーパーカードィオマイクロフォを使用し、立体的な音像を表現する SCHOEPS ORTF 3D マイクロフォンバンドル。オリンピック会場など広い場所でのアンビエ録音、またVRの録音など3D録音に効果的です。



SOUND DEVICES

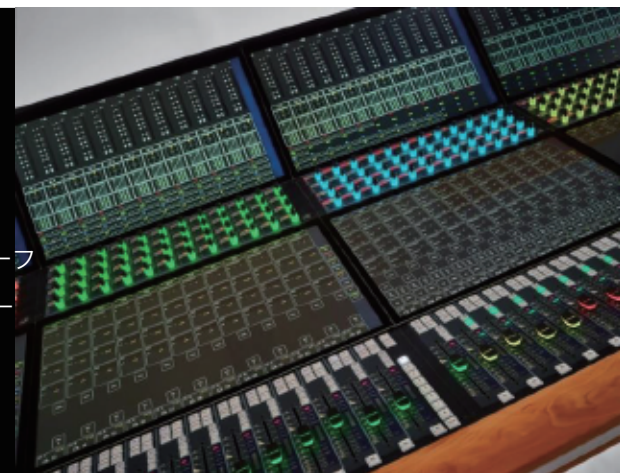
■ Sound Devices MixPre-10T

8つのマイクロフォカを備えたMixPre シリーズ最上位モデル。新たにタイムコードジェネレータL/Rアウトを装備し、より幅広いシチュエーションに対応可能。



■ **StageTec AVATUS**

Stage Tec の最新フルデジタルコンソールAVATUS。フル・タッチスクリーン、IPベースのコントロールサーフェーなどフレキシブルなユーザーインターフェース多数を導入しています。



DYNAUDIO PRO

■ **DYNAUDIO LLYD Series**

DYNAUDIO の新しいライアップLLYD リファレンスマニタースピーカ。素直な音質と定位感を持ち、小音量でも正確なミキシング機能にします。5インチ・7インチ・8インチモデルを用意。

取扱メーカー:

Wisycom
Lectrosonics
Stagetec
SoundDevices
MIPRO
JoeCo
CINELA
K-Tech

SCHOEPS
Sonosax
DYNAUDIO PRO
PSC
Ambient
Voice Technologies
4HM
NeoPax

tt 日本テックトラスト株式会社

URL: www.tech-trust.co.jp

〒150-8512 東京都渋谷区桜丘町26-1

セルリアンタワー15階

TEL: 03-6407-0402 FAX: 03-6360-4465